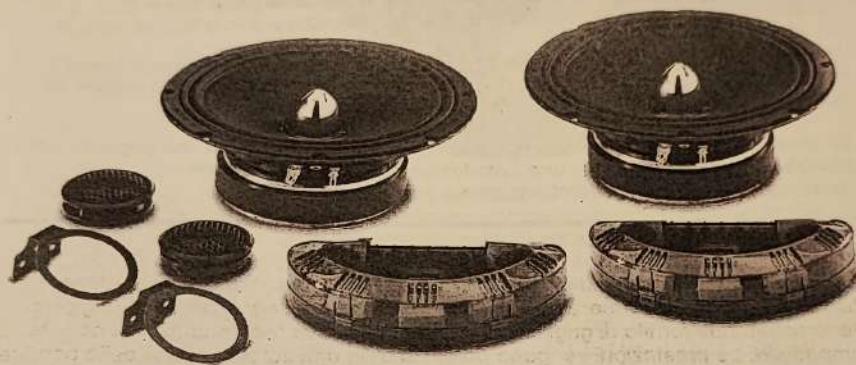


IMPACT
car
audio

MODEL 1



Istruzioni di Montaggio e Utilizzo

Model 1

2 WAY HI-FI SPEAKER SYSTEM

DESIGNED AND ASSEMBLED IN ITALY

www.impact-car-audio.com

IMPACT
car audio

MODEL 1

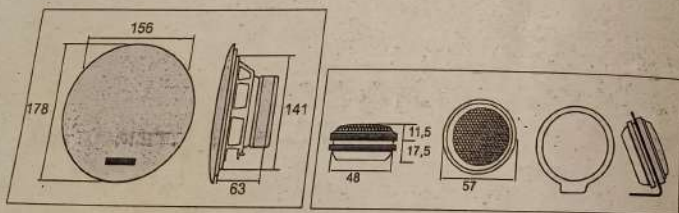
Gentile cliente,
innanzitutto complimenti per l'acquisto del sistema a 2 vie separate Impact Model 1.
Questo sistema, progettato ed assemblato nella nostra unità produttiva in Italia, è studiato per garantire una riproduzione musicale realistica e senza alcuna fatica di ascolto.
Al fine di godere di tutte le potenzialità e della qualità acustica del sistema Model 1, le suggeriamo di rivolgersi ad uno degli installatori specializzati che può trovare sul nostro sito al seguente link www.impact-car-audio.com

Se invece decide diversamente, la invitiamo a seguirci nelle righe che seguono dove troverà utili suggerimenti per una installazione ottimale del prodotto comprendendone meglio caratteristiche e potenzialità.

Il posizionamento ottimale del mid-woofer è nelle portiere. Il prodotto ha dimensioni standard e quindi può essere normalmente installato nell'alloggiamento originale. Viene comunque fornito di griglie di protezione nel caso che l'automobile non sia compatibile. Le prestazioni vengono potenziate da una coibentazione delle portiere e a tale scopo suggeriamo l'utilizzo del fono impedenza autoadesivo Impact F79.004

Suggeriamo di montare il x-over nella parte bassa della plancia e di fissarlo solo alla fine delle prove acustiche in modo da poter usufruire facilmente delle possibilità di regolazione del livello del tweeter offerte dal x-over stesso.

Il tweeter può essere installato in diverse aree: nella parte alta della portiera, nel montante o sulla plancia. Nel caso di montaggio in portiera o sul montante si può installare il tweeter ad incasso e il montaggio è particolarmente facilitato dalla ghiera a vite. Un montaggio in superficie può essere agevolmente effettuato con la staffa fornita di serie. Si fissa la staffa con due viti, sulla plancia oppure sul montante, e, successivamente, il tweeter sulla staffa.



www.impact-car-audio.com

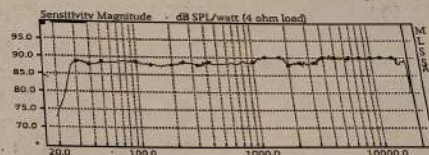
IMPACT
car audio

MODEL 1

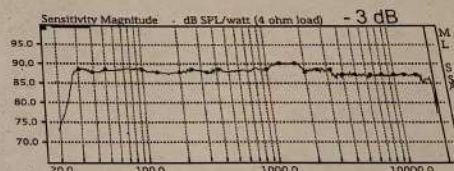


Il sofisticato x-over fornito, permette una regolazione della curva di risposta che assicura il miglior risultato acustico indipendentemente dal posizionamento del tweeter. In caso di montaggio del tweeter molto direttivo o con rivolto verso superfici molto riflettenti (vetri) la regolazione -3 o -6 dB attenua le note alte rendendo l'ascolto molto gradevole.

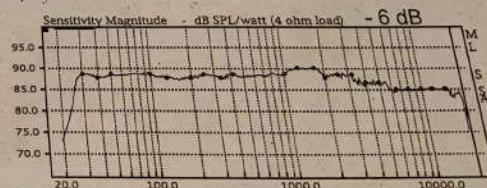
Curva di risposta del sistema con x-over in posizione "0"



Curva di risposta del sistema con x-over in posizione "-3 dB"



Curva di risposta del sistema con x-over in posizione "-6 dB"



www.impact-car-audio.com

IMPACT
car
audio

MODEL 1

SISTEMA

Risposta in frequenza: 20 - 20.000 Hz

Potenza RMS : 25/150 W in funzione del taglio passa alto applicato al woofer

WOOFER

Diametro: 165 mm.

Cono : composito

Bordo: doppia onda

Magnete: 102 mm x 18 mm.

Bobina mobile: 32 mm.

Impedenza: 4Ohm

Dimensioni: \varnothing 165 x 63 mm

TWEETER

Cupola in seta

Bobina mobile: 28 mm

Installazione incasso e superficie

Dimensioni: \varnothing 57 x 17,5 mm

CROSSOVER

Tipologia: passivo a 2 vie - 12/12 dB/Oct

Frequenza di taglio: 3.200 Hz

Regolazione livello tweeter: 0/-3/-6 dB

Controllo finale

☒ Curva di risposta: entro +/- 3 dB

☐ Curva di risposta: entro +/- 4 dB

☒ Tweeter: OK

☒ Check estetico

OK

Operatore:

4

Sigla

.....